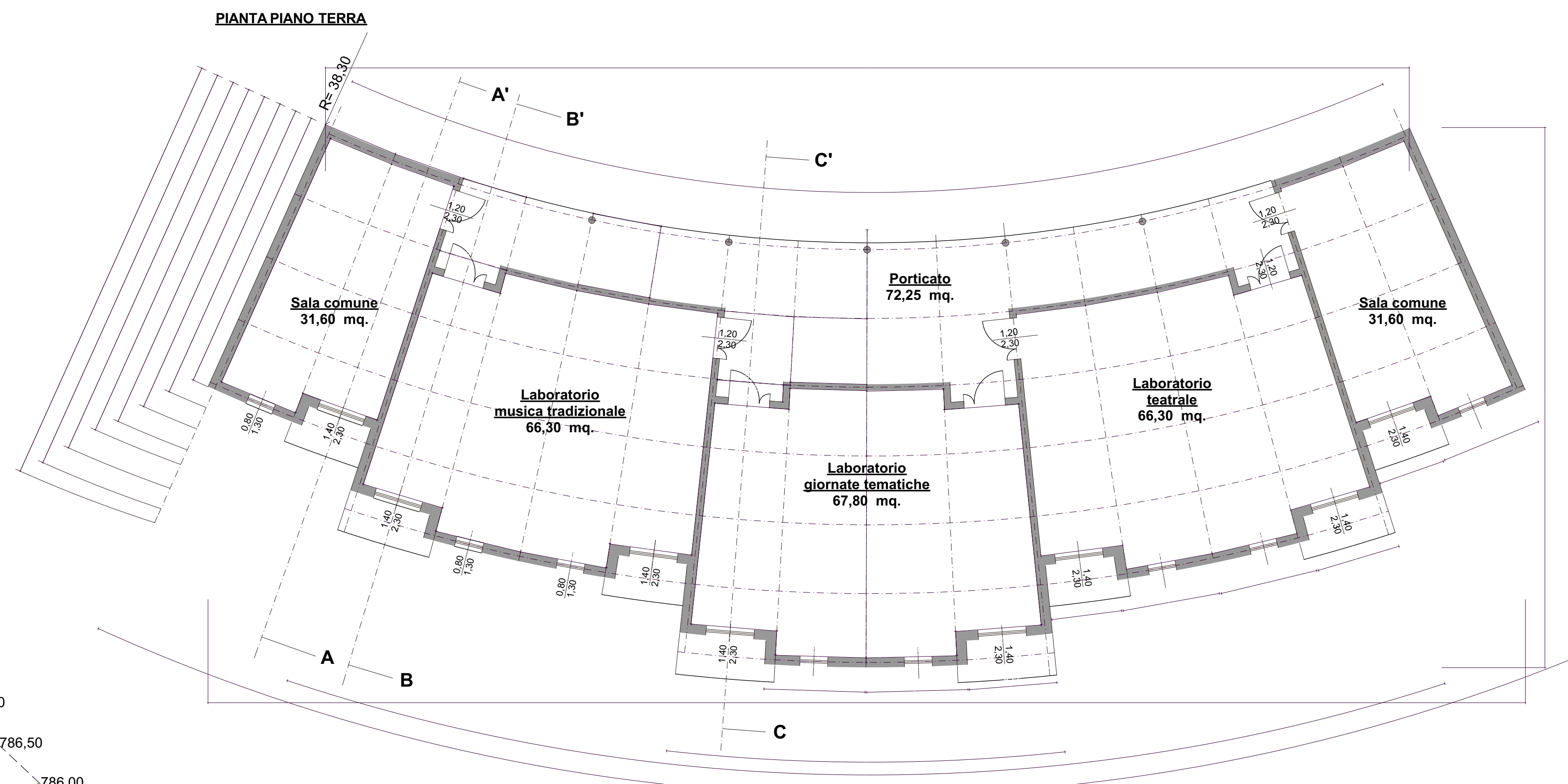




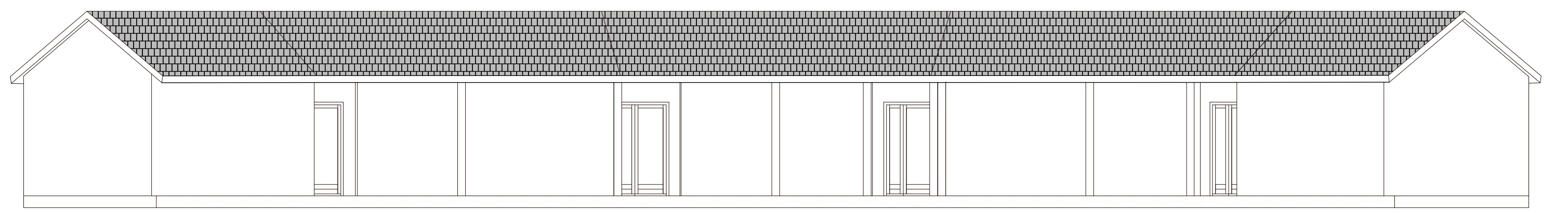
 Programma Operativo FESR Basilicata 2007-2013
 Asse VI "Inclusione Sociale"
 Obiettivo Specifico VI.1
 "Potenziamento e qualificazione della rete regionale dei servizi volti alla promozione dell'inclusione sociale"
PIANO DI OFFERTA INTEGRATA DI SERVIZI
 (P.O.I.S.)
 Ambito Territoriale Ottimale ALTO BASENTO
 (deliberazione di Giunta Regionale n. 799 del 03.05.2009)
Linea di intervento : VI.1.e.A
 Denominazione intervento: **INTERVENTI DI MIGLIORAMENTO ED OTTIMIZZAZIONE DEL "CENTRO DI AGGREGAZIONE PER LA COLLETTIVITA' SAN CHIRICO NUOVO"**
 Amministrazione : **COMUNE DI SAN CHIRICO NUOVO**
 Progettazione: **Arch. Vincenzo BALDASSARRE**
 Responsabile del procedimento: **Arch. Giuseppe LO TITO**
 Elaborato: **TAV. 03 STATO DI FATTO** 1/100

AMMINISTRAZIONE CAPOLIVELLA
 DIFFUSIO COMUNE
 Contrada Madonna ALTO BASENTO, Via Manzi del Lavoro n. 19, 85100 Potenza
 Tel. + 39 0971 491111, Fax + 39 0971 491233 - Codice Fiscale 8000390961
 Pagine Elettroniche: ContoCorrente (D.P. C.N. 31.10.2005): info@diffusio.comune.it / contocorrente@diffusio.comune.it
 Sito Web Istituzionale: www.altobasento.net

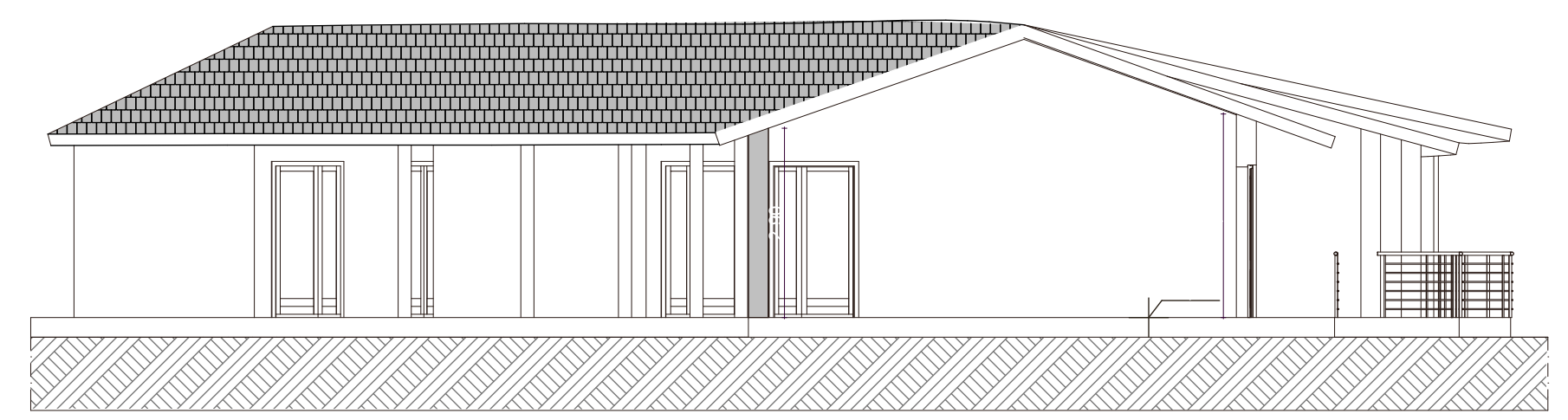
PLANIMETRIA - PIANTA COPERTURA



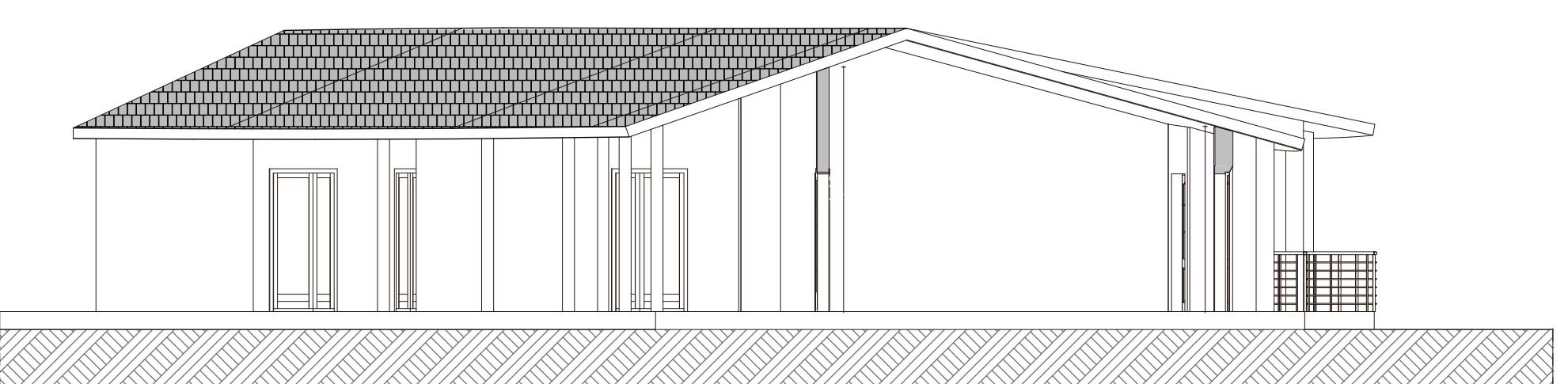
PIANTA PIANO TERRA



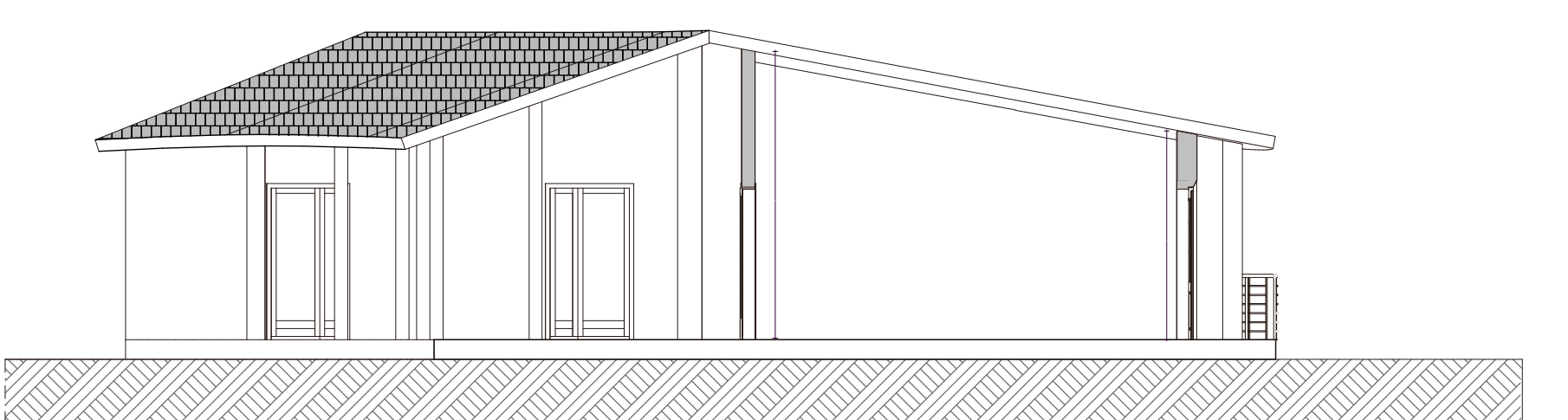
PROSPETTO POSTERIORE



SEZIONE A - A'



SEZIONE B - B'



SEZIONE C - C'